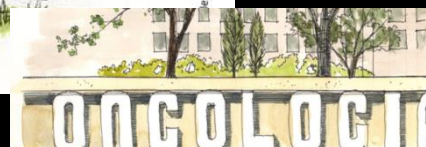


Mamografia de Intervenção



Arquiteto Pedro Cabral



Antónia Figueira
Sónia Gonçalves

IPOLFG, EPE



Mamografia de Intervenção

1ª RADIOLOGIA DE FUSÃO

IPOIFG, EPE

Fundado

- 29 de Dezembro 1923

Edifício
Central

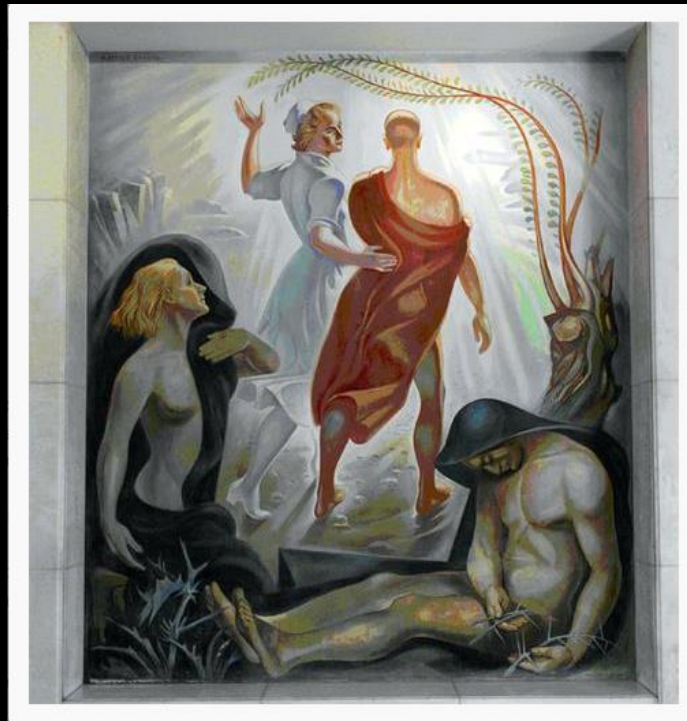
- Inaugurado em 1948
- Serviço de Radiologia (Mamografia)

Clínica da
Mama
(CMM)

- Fundada em 2009
- Remodelada 2011 (Tomossíntese)

IPOFG, EPE- Missão

“O doente em primeiro lugar”



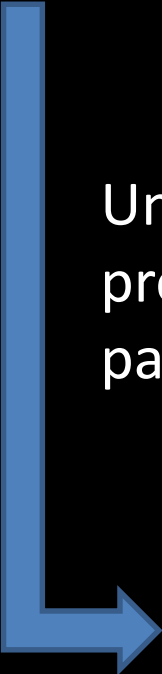
IPOFG, EPE



Mamografia de Intervenção

1ª RADIOLOGIA DE FUSÃO

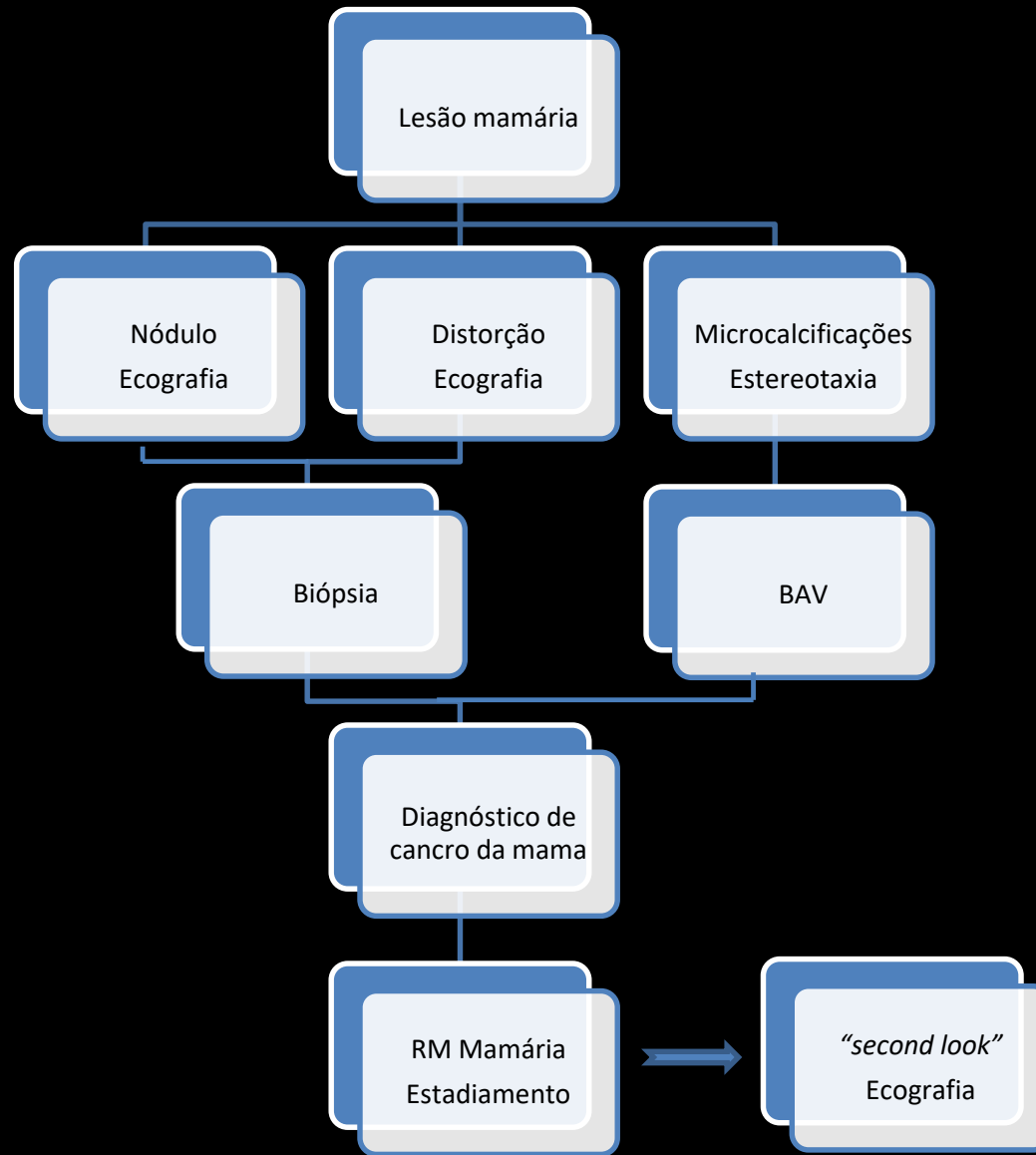
Clinica Multidisciplinar da Mama



Unidade oncológica multidisciplinar destinada à prestação de cuidados de saúde a doentes com patologia mamária que recorrem ao IPOLFG, EPE.

Todas as utentes com suspeita de cancro da mama podem ser observadas desde que se façam acompanhar por informação médica e exames de mamografia/ecografia mamária ou RM mamária.

A centralização dos diferentes recursos necessários à utente facilita uma resposta mais rápida e eficiente.



Procedimentos de Intervenção Mamária

No dia do exame

1 minuto pode fazer toda a diferença

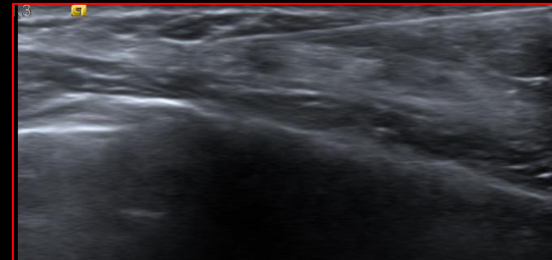
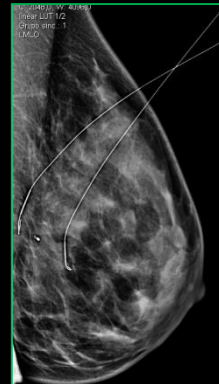
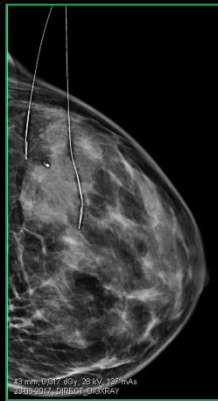
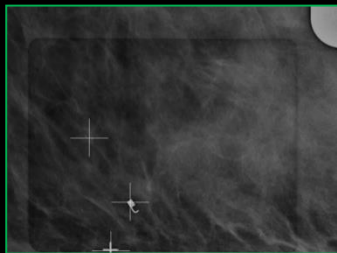
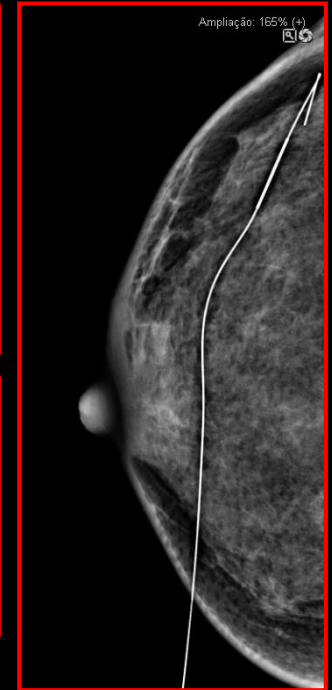
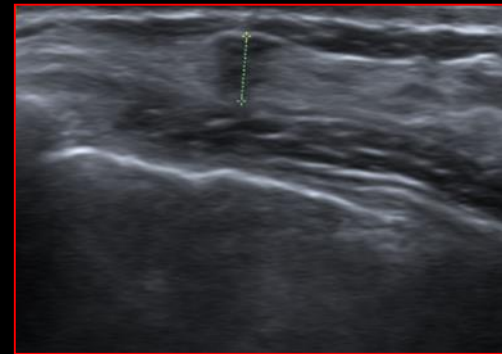
- Cumprimento
- Breve explicação do procedimento:
 - Diminui a ansiedade
 - A paciente fica mais colaborante
 - Diminui as reacções vagais
- Posicionamento



Procedimentos de Intervenção Mamária

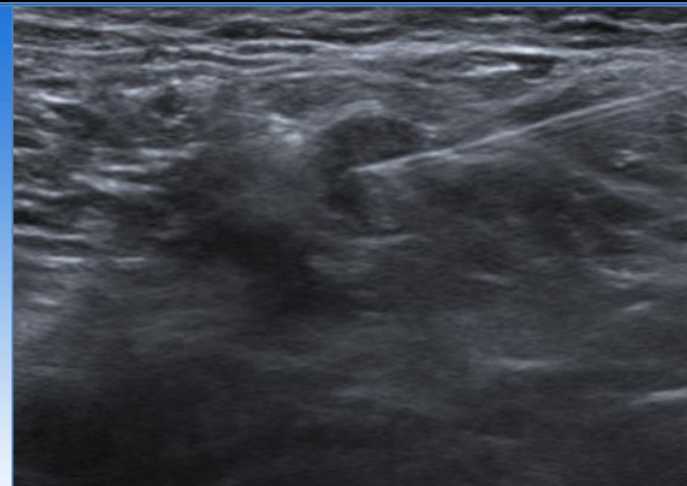
Posicionamento

A agulha deve atravessar a menor porção de tecido mamário.

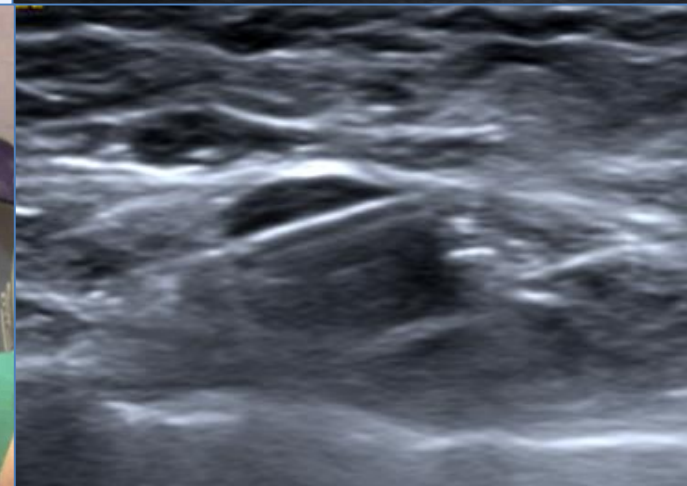


Procedimentos de Intervenção Mamária Diagnóstico

**Citologia
Mama/Axila
(Ecografia)**



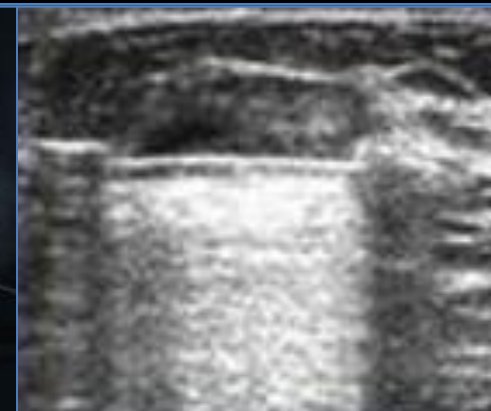
**Biópsia
Mama/Axila
(Ecografia)**



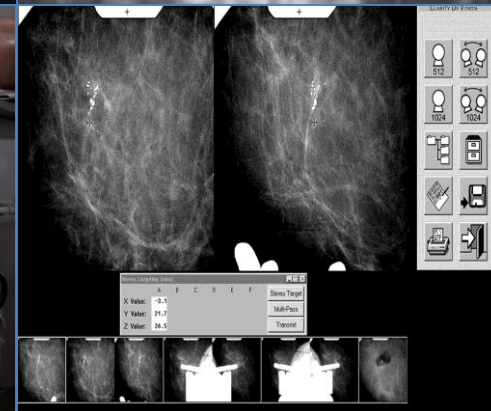
Procedimentos de Intervenção Mamária Diagnóstico

**Biópsia Assistida por
Vácuo**

Ecografia

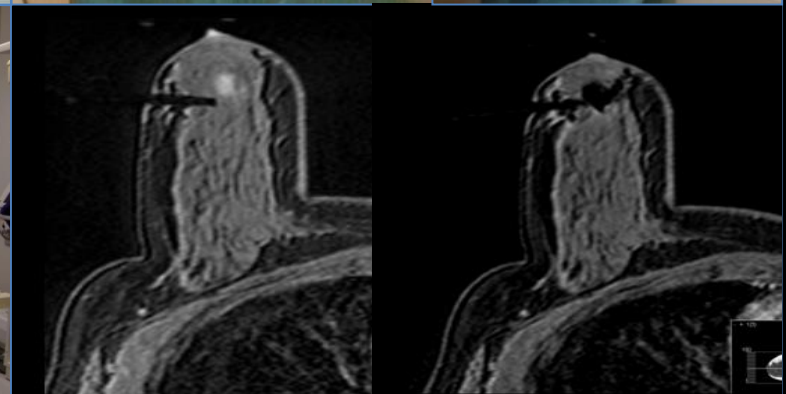
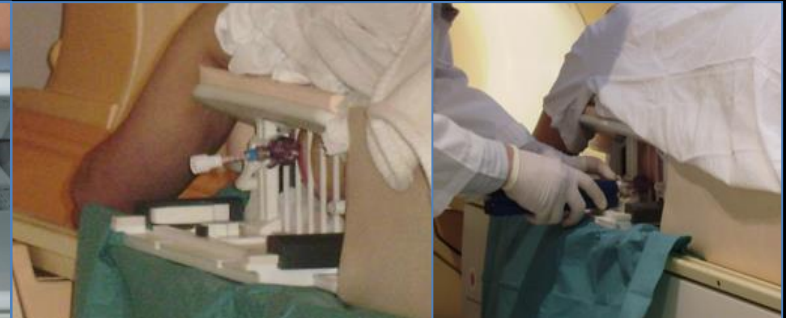


**Estereotaxia
sentada/decúbito**



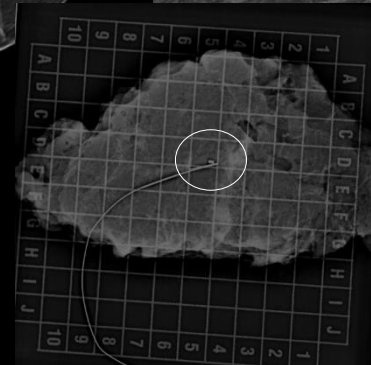
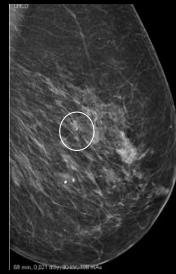
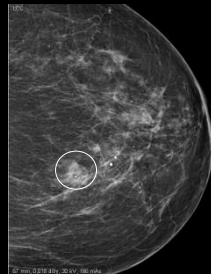
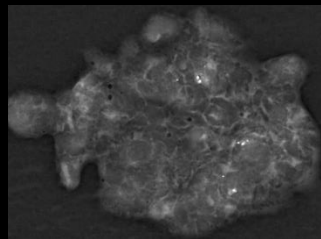
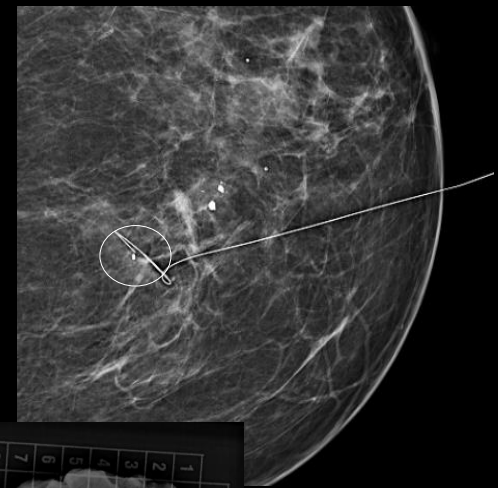
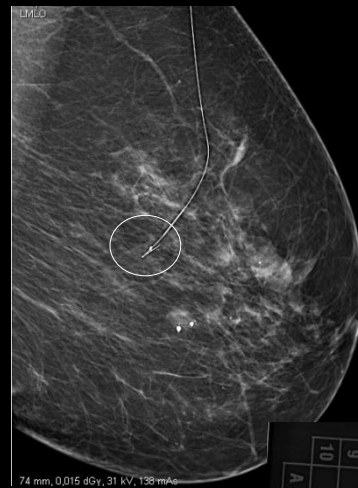
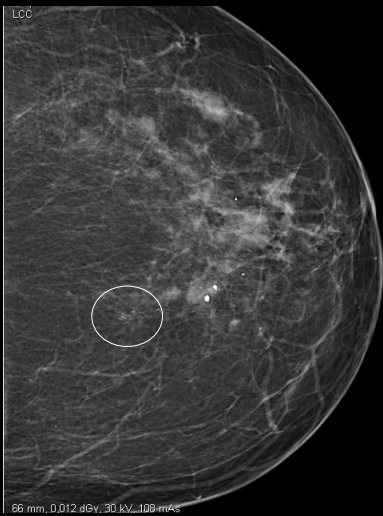
Procedimentos de Intervenção Mamária Diagnóstico

**Biópsia Assistida por
Vácuo
(RM)**



Procedimentos de Intervenção Mamária Diagnóstico

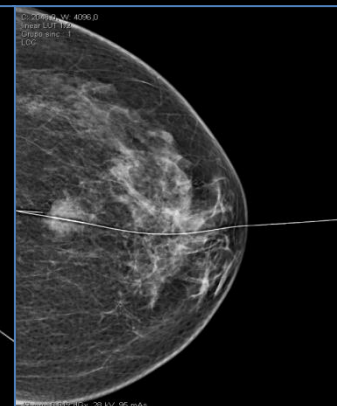
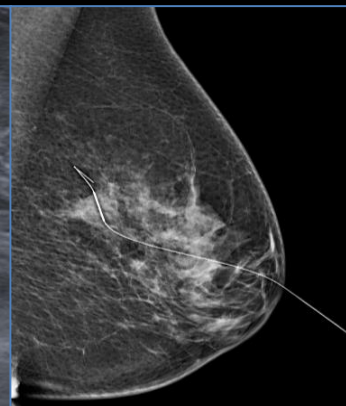
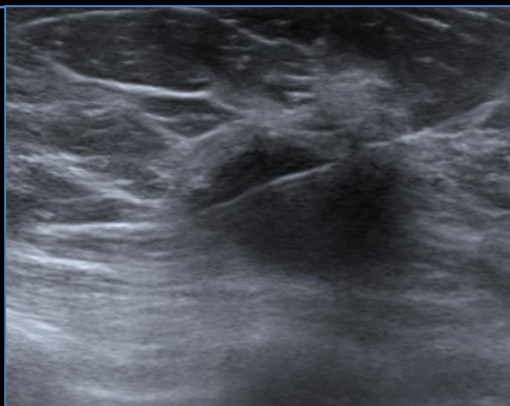
Colocação de clip nos procedimentos de BAV



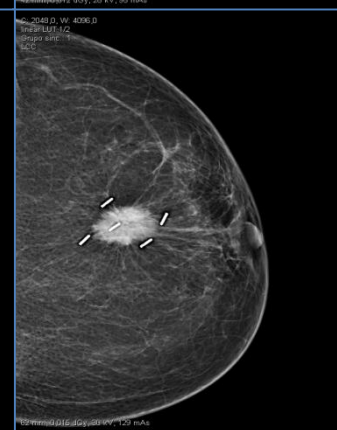
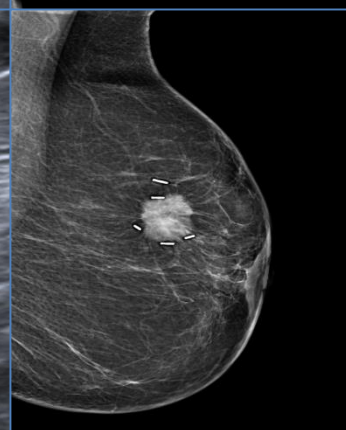
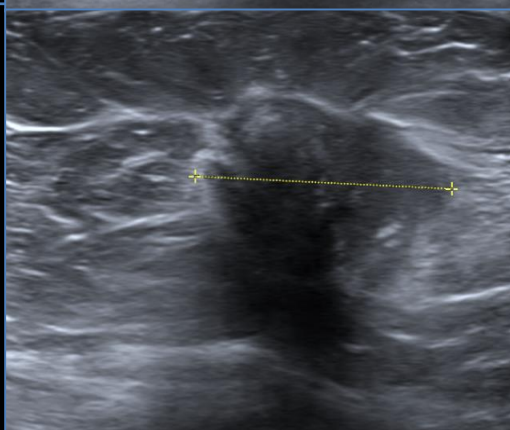
Procedimentos de Intervenção Mamária

Marcação de lesão mamária

Marcação Pré-operatória

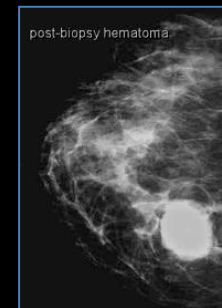


Marcação Tumoral




Cuidados a ter após o procedimento de intervenção mamária

- Colocação do penso cirúrgico, ligadura e gelo para minimizar o aparecimento de hematomas
- Nas BAV aconselha-se um controlo depois de uma semana para avaliar a extensão ou ausência de equimose, bem como, de hematoma.



Cuidados a ter após o procedimento de intervenção mamária: aconselhamento à utente

- Continuar a aplicar o gelo;
- Só retirar o penso depois de 48h;
- Em caso de dor não tomar aspirina só paracetamol.
- Não efectuar movimentos excessivos com o braço do mesmo lado da biópsia.

 IPOLIS, I.P.S.	Cuidados pós biopsia da mama	SR
	INSTITUTO PORTUGUÊS DE ONCOLOGIA DE LISBOA FRANCISCO GENTIL, I.P.S. Serviço de Radiologia	

1. No dia da biopsia deve aplicar gelo na mama, três vezes, durante 30 minutos de cada vez, para reduzir a tumefação. Retirar a ligadura antes de deitar.
2. Se tiver dores, pode tomar paracetamol, até 1gr de 8/8 horas.
3. Pode retomar o trabalho após a biopsia, mas não deve realizar atividades intensas durante 24 a 48 horas.
4. Pode remover o penso compressivo 48h depois do procedimento, mas mantenha o pequeno penso na cicatriz até cair. Mantenha esta área seca pelo menos dois dias.
5. Pode notar ardor na área da biopsia, que em geral desaparece em 5 a 7 dias.
6. Se notar qualquer hemorragia, serosidade, tumefação excessiva, dor, vermelhidão ou calor na zona da biopsia dirija-se ao serviço de radiologia ou contacte pelo telefone 217229800 Ext 1980 das 8.30 – 19.30h
7. Os resultados da sua biopsia estarão disponíveis no dia da consulta.
8. Por vezes, é necessário completar o procedimento que efetuou. Nesse caso, será contactada pelo Serviço de Radiologia para novo agendamento.

Se surgir alguma dúvida contacte-nos.

Exames de intervenção mamária no 1º Semestre 2017

2016 ➡ 952 cancros de mama

Marcação Pré-operatória		210
Marcação tumoral c/ Clip		37
Total		247
Citologia	Mama	17
	Axila	12
Biópsia	Mama	463
	Axila	149
BAV		121
Galactografia		3
Total exames de intervenção para diagnóstico		765
Inconclusivo		
Inconclusivo	Biópsia	19
	Citolog	3
	BAV	2
Total		24
Total Exames de Intervenção		1012

98%

355 Lesões Malignas

- ✓ 84% Carcinomas Invasivos
- ✓ 12% Carcinomas "in situ"

161 Exames intervenção axilar

- ✓ 60% Metastização Axilar CM

Exames de intervenção mamária no 1º Semestre 2017

Biopsias/Citologias Mama

Lesões malignas	67%
Lesões benignas	29%

BAV Mama

Lesões malignas	27%
Lesões benignas	73%

Biopsias/Citologias Axila

METASTIZAÇÃO por C. Mama	60%
METASTIZAÇÃO por outras neoplasias	6%
Sem alterações	34%



afigueira@ipolisboa.min-saude.pt
sagoncalves@ipolisboa.min-saude.pt



Mamografia de Intervenção

1ª RADIOLOGIA DE FUSÃO